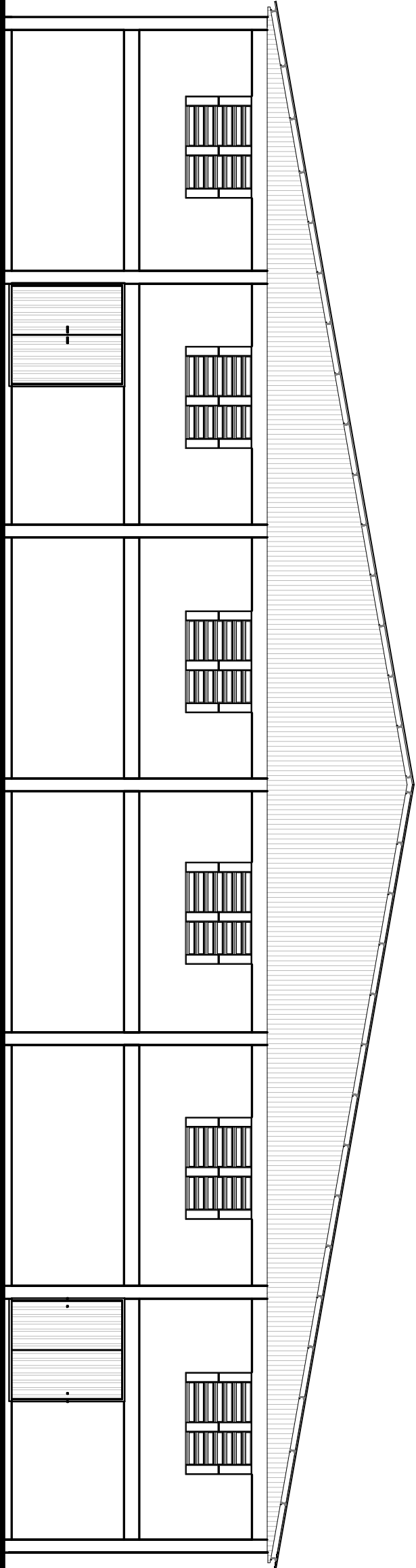


FACHADA SUL
Escala 1/60



FACHADA NORTE
Escala 1/60

PREFEITURA MUNICIPAL DE PORTO VERA CRUZ

Projeto para Construção de um Pavilhão

ASSUNTO: Fachadas

Resp. Prefeitura: _____ Vanice Helena Andrade de Matos Prefeito Municipal	PRANCHA 03
RESP. TÉCNICO: _____ Eng. Civil: Talvane Engroff CREA: 107476-D	

ESCALA : 1:50	ÁREA: 600,00m²	DATA: Setembro/2015	DESENHO: Talvane
---------------	----------------	---------------------	------------------